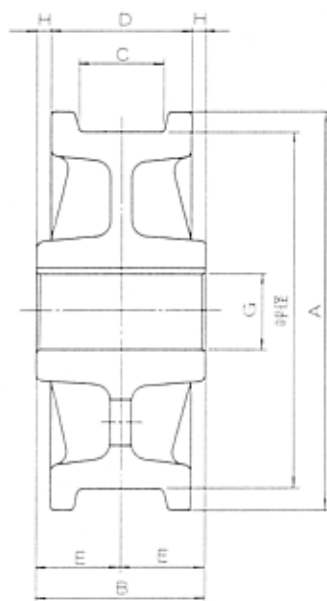
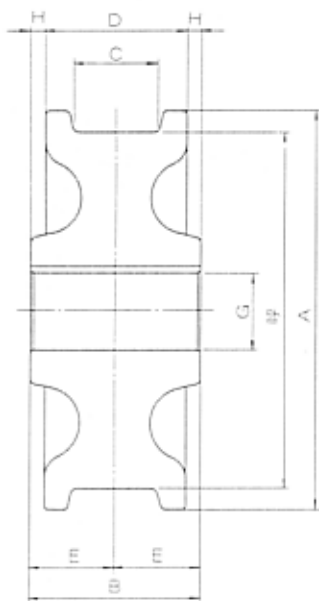


# NR橫行車輪

車輪材質 SCMn2, S45C



## NR-A型 (車輪踏面巾C-60)

寸径	記号	A	B	C	D	E	G	H
200A-1		230	100	60	90	50	50	5
200A-2		230	100	60	90	50	60	5
200A-3		230	100	60	90	50	70	5
250A-1		280	100	60	90	50	50	5
250A-2		280	100	60	90	50	60	5
250A-3		280	100	60	90	50	70	5
300A-1		330	100	60	90	50	55	5
300A-2		330	100	60	90	50	65	5
300A-3		330	100	60	90	50	75	5
315A-1		345	110	60	95	55	55	7.5
315A-2		345	110	60	95	55	65	7.5
315A-3		345	110	60	95	55	75	7.5
350A-1		380	110	60	95	55	55	7.5
350A-2		380	110	60	95	55	65	7.5
350A-3		380	110	60	95	55	75	7.5
355A-1		385	120	60	100	60	60	10
355A-2		385	120	60	100	60	70	10
355A-3		385	120	60	100	60	80	10
400A-1		430	120	60	100	60	60	10
400A-2		430	120	60	100	60	70	10
400A-3		430	120	60	100	60	80	10
450A-1		480	120	60	100	60	70	10
450A-2		480	120	60	100	60	80	10
450A-3		480	120	60	100	60	90	10
500A-1		540	120	60	100	60	80	10
500A-2		540	120	60	100	60	90	10
500A-3		540	120	60	100	60	100	10

## NR-B型 (車輪踏面巾C-80)

寸径	記号	A	B	C	D	E	G	H
250B-1		280	130	80	120	65	40	5
250B-2		280	130	80	120	65	50	5
250B-3		280	130	80	120	65	60	5
300B-1		330	130	80	120	65	50	5
300B-2		330	130	80	120	65	60	5
300B-3		330	130	80	120	65	70	5
315B-1		345	140	80	120	70	55	10
315B-2		345	140	80	120	70	65	10
315B-3		345	140	80	120	70	75	10
350B-1		380	140	80	120	70	55	10
350B-2		380	140	80	120	70	65	10
350B-3		380	140	80	120	70	75	10
355B-1		385	140	80	120	70	60	10
355B-2		385	140	80	120	70	70	10
355B-3		385	140	80	120	70	80	10
400B-1		430	140	80	125	70	60	7.5
400B-2		430	140	80	125	70	70	7.5
400B-3		430	140	80	125	70	80	7.5
450B-1		480	150	80	125	75	70	12.5
450B-2		480	150	80	125	75	80	12.5
450B-3		480	150	80	125	75	90	12.5
500B-1		540	150	80	125	75	80	12.5
500B-2		540	150	80	125	75	90	12.5
500B-3		540	150	80	125	75	100	12.5
560B-1		600	170	80	125	85	120	22.5
560B-2		600	170	80	125	85	120	22.5
560B-3		600	170	80	125	85	120	22.5
630B-1		670	170	80	125	85	130	22.5
630B-2		670	170	80	125	85	130	22.5
630B-3		670	170	80	125	85	130	22.5

車輪踏面硬度 HS 26以上  
焼入車輪踏面硬度 HS 50±5